

УТВЕРЖДАЮ:

Председатель Комитета по лесному хозяйству  
Республики Дагестан



**Акт**

**лесопатологического обследования № 14/10/2024**

лесных насаждений Сергокалинское (лесничество)  
Республика Дагестан (субъект Российской Федерации)

Способ лесопатологического обследования: 1. Визуальный   
2. Инструментальный

**Место проведения:**

Участковое лесничество	Урочище (дача)	Квартал	Выдел	Площадь выдела, га	Лесопатологический выдел	Площадь лесопатологического выдела, га
Сергокалинское	-	16	2	14	1	10

Лесопатологическое обследование проведено на общей площади 10 га.

Кадастровый номер участка: ---  
(для участков, предоставленных в постоянное (бессрочное) пользование, аренду)

Документ о праве пользования: -

(тип документа о праве пользования, дата, номер, вид разрешенного использования)

## 2. Инструментальное (детальное) обследование лесных насаждений.

2.1 . Лесничество Сергокалинское  
Участковое лесничество Сергокалинское  
Урочище (дача) - Квартал 16 Выдел 2  
Лесопатологический выдел 1

Наличие ограничений или особенностей участка, влияющих на назначение СОМ:

имеется угроза увеличения пожарной опасности в лесах;

имеется угроза возникновения очагов вредных организмов;

в выделе имеется ОЗУ: особо охраняемые части государственных природных заказников

(отметка о наличии ООПТ, ОЗУ, водоохранной зоны, радиоактивного загрязнения лесов, угрозы возникновения очагов вредных организмов или пожарной опасности в лесах)

2.2. Фактическая таксационная характеристика лесного насаждения  
**не соответствует** таксационному описанию.

*Причины несоответствия:*

*давность лесоустройства 10 и более лет.*

*Ведомость лесных участков с выявленными несоответствиями таксационным описаниям приведена в приложении 1 к данному Акту.*

2.3. Состояние насаждений:

<i>устойчивое (СКС &lt;1,50)</i>	<input type="checkbox"/>
<i>с нарушенной устойчивостью (СКС ≥1,51-≤4,50)</i>	<input checked="" type="checkbox"/>
<i>с утраченной устойчивостью (СКС ≥4,51)</i>	<input type="checkbox"/>

2.4. Средневзвешенная категория состояния 2,64

Причины ослабления, повреждения насаждения:

*погодные условия (код 820); повреждение (заселено или отработано) стволовыми вредителями (код 300); воздействия сильных ветров прошлых лет, повлекшие наклон более 10°, изгиб или вывал деревьев (код 821); воздействия шквалистых и ураганных ветров прошлых лет, повлекшие слом стволов деревьев (код 822). Данные причины определены по следующим признакам: отработано стволовыми вредителями >1/2 окр. ств. под кроной; обрыв корней (ывал) прошлых лет; слом ствола под кроной прошлых лет.*



2.5. Выборке подлежит 13,8 % деревьев по запасу, в том числе:

без признаков ослабления 0 %,  
 ослабленных 0 %,  
 сильно ослабленных 0 %,  
 усыхающих 0 %,  
 свежего сухостоя 0 %,  
 свежего ветровала 0 %,  
 свежего бурелома 0 %,  
 старого сухостоя 9,9 %,  
 старого ветровала 2,4 %,  
 старого бурелома 1,5 %.

Причины назначения: \_\_\_\_\_  
 Причины назначения: \_\_\_\_\_  
 Причины назначения: \_\_\_\_\_  
 Причины назначения: \_\_\_\_\_

2.6. Полнота лесного насаждения после уборки деревьев, подлежащих рубке, составит: 0,5.

Критическая полнота для данной категории лесных насаждений и преобладающей породы составляет: не лимитируется

### ЗАКЛЮЧЕНИЕ к инструментальному обследованию участка.

С целью предотвращения негативных процессов, снижения ущерба от их воздействия назначено: проведение ВСП на площади 10 га.

Участковое лесничество	Урочище (дача)	Квартал	Выдел	Площадь выдела, га	Лесопатологический выдел	Площадь лесопатологического выдела	Вид мероприятия	Площадь мероприятия, га	Породы	Доля выбираемой древесины по запасу, %	Рекомендуемый срок проведения мероприятия
1	2	3	4	5	6	7	8	9	10	11	12
Сергокалинское	·	16	2	14	1	10	ВСП	10	Г	22,7	до 2026 года
									Я	4,7	
									Д	7,1	
									<b>Итого по насаждению</b>	<b>13,8</b>	

В лесопатологическом выделе 1 площадью 10 га, СКС насаждений равна 2,64, в том числе по породам: Граб-2,85, Дуб-2,38, Ясень-2,49, Клен-1,0, Лп-1,0. Насаждение сильно ослабленное. Назначается ВСП

Ведомость временной пробной площади и абрис участка прилагаются (приложение 2 и 3 к Акту).

РЕКОМЕНДАЦИИ по проведению мероприятий, не относящихся к мероприятиям по предупреждению распространения вредных организмов нет.

Дата проведения ЛПО: 15.08.2024 года.

Дата составления документа: 06.09.2024 года.

: 24.12.2024

Исполнитель работ по проведению лесопатологического обследования

Фамилия, имя и отчество (при наличии) Исмаилов Абдулбасир Исмаилович

Организация филиал ФБУ "Рослесозащита" - "ЦЗЛ Республики Дагестан"

Должность Заместитель директора

Подпись \_\_\_\_\_

Телефон 8(8722)51-76-74

**Результаты проведения лесопатологического обследования лесных насаждений**

за август 2024 г.

Субъект Российской Федерации:

Республика Дагестан

Лесничество (лесопарк):

Сергокалинское

Участковое лесничество:

Сергокалинское

Урочище (лесная дача):

-

1	2	3	4	5	6	7	8	Таксационная характеристика лесного насаждения									18	Распределение деревьев по категориям состояния, % от запаса												33	34	Назначенные мероприятия								
								9	10	11	12	13	14	15	16	17		без признаков ослабления		ослабленные		сильно ослабленные		усыхающие		27	28	29	30			31	32	35	36					
																		Н	Р	Н	Р	Н	Р	Н	Р											Причина ослабления, повреждения	Подлежит рубке, % от запаса	вид	площадь, га	
16	2	14,0	Защитные	Леса, расположенные в пустынных, полупустынных, лесостепных, лесотундровых зонах, степях, горах	особо охраняемые части государственных природных заказников	1	10	5Г3Д2Я+Кл+Лп	Всего	64	15*	22*	СВСБ К	0,6	4	120	300	30,2		22,9		19,9		13,2											820; 300; 821; 822.	13,8	ВСП	10,0		
								Г	-	-	-	-	-	-	-	105	27,9		19,5		15,5		14,4										300, 821, 822	22,7						
								Д	-	-	-	-	-	-	-	91	27,4		30,0		26,7		8,8									820, 300	7,1							
								Я	-	-	-	-	-	-	-	90	27,7		24,1		24,1		19,4									820, 300	4,7							
								Кл	-	-	-	-	-	-	-	6	100,0																							
								Лп	-	-	-	-	-	-	-	8	100,0																							
									-	-	-	-	-	-	-																									
									-	-	-	-	-	-	-																									
									-	-	-	-	-	-	-																									

Условные обозначения: Н - деревья не подлежат рубке; Р - деревья подлежат рубке; \* - несоответствие показателя таксационному описанию.

Исполнитель работ по проведению лесопатологического обследования:

Фамилия, имя и отчество (при наличии)

Исмаилов Абдулбасир Исмаилович

Подпись

Дата составления документа

06.09.2024

Дата

составления документа: 24.12.2024

**Ведомость  
лесных участков с выявленными несоответствиями таксационным описаниям**

Субъект Российской Федерации: Республика Дагестан Лесничество (лесопарк): Сергокалинское  
 Участковое лесничество: Сергокалинское Урочище (лесная дача): -

Год проведения лесосоустройства	Номер квартала	Номер выдела	Площадь выдела, га	Целевое назначение лесов	Категория защитных лесов	ОЗУ	Источник данных	Номер лесопатологического выдела	Площадь лесопатологического выдела, га	Таксационная характеристика										Заложено пробных площадей	
										состав	порода	возраст, лет	средняя высота, м	средний диаметр, см	тип леса	полнота	бонитет	запас, куб. м/га	количество, шт.	общая площадь, га	
1	2	3	4	5	6	7	8	9	10	11	12	13	14	15	16	17	18	19	20	21	
2005	16	2	14	Защитные	Леса, расположенные в пустынных, полупустынных, лесостепных, лесотундровых зонах, степях, горах	особо охраняемые части государственных природных заказников	ТО			5Г2ЯО2ЛП1Д СН+КЛП	Граб	45	13	16	СВСБК	0,7	4	110			
										5Г3Д2Я+Кл+ Лп	Граб	64	15	22	СВСБК	0,6	4	120	2	0,8	

Условные обозначения

ТО - таксационные описания

Ф - фактическая характеристика лесного насаждения

Исполнитель работ по проведению лесопатологического обследования:

Фамилия, имя и отчество (при наличии)

Исмаилов Абдулбасир Исмаилович

Подпись

**ВРЕМЕННАЯ ПРОБНАЯ ПЛОЩАДЬ № 1, 2**

1.1 Субъект Российской Федерации: Республика Дагестан  
Лесничество Сергокалинское  
Участковое лесничество: Сергокалинское  
Урочище (дача): -  
Квартал 16 Выдел 2 Площадь выдела 14,0 га.  
Лесопатологический выдел: 1 Площадь лесопатологического выдела 10 га.

1.2 Метод перече́та: ленточная пробная площадь.

Количество лент / площадок: 2  
Размеры площадок (длина x ширина/радиус): 200x20 м.; 200x20 м.  
Размер временной пробной площади: Размер временной пробной площади: 0,8 га.

1.3 Фактиче́кая такса́ционная характеристика насаждения:

Состав: 5ГЗД2Я+Кл+Лп возраст 64 лет тип леса СВСБК  
полнота 0,6 ; бонитет 4 ; запас на га 120 кбм.  
возобновление отсутствует.

1.4 Но́мер очага вредных организмов: б/н.

Тип очага вредных организмов: -

Фаза развития очага вредных организмов: -

1.5 При́чина ослабления, поврежде́ния насаждения и время:

*погодные условия (код 820); повреждение (заселено или отработано) стволовыми вредителями (код 300); воздействия сильных ветров прошлых лет, повлекшие наклон более 10°, изгиб или вывал деревьев (код 821); воздействия шквалистых и ураганных ветров прошлых лет, повлекшие слом стволов деревьев (код 822).*

*Время поврежде́ния: гг. Состояние насаждения: сильно ослабленное,*

*Средневзвешенная категория состояния насаждения: 2,64.*

1.6 Назначенные мероприятия: ВСП.

Исполнитель работ по проведению лесопатологического обследования:

Фамилия, имя

и отчество (при наличии) Исмаилов Абдулбасир Исмаилович Подпись \_\_\_\_\_

Дата составления документа: 06.09.2024 года.

### ВЕДОМОСТЬ ПЕРЕЧЕТА ДЕРЕВЬЕВ

Итоговая ведомость по насаждению. СКС насаждения: 2,64.

Ступени толщины см	Количество деревьев по категориям состояния, шт.																Всего	
	1		2		3		4		5		5 (а,б,в)			5 (г,д,е)			шт./ куб.м.	в т.ч. подлежит рубке, %
	Н	З	Н	З	Н	З	Н	З	Н	З	Н	З	О	Н	З	О		
1	2	3	4	5	6	7	8	9	10	11	12	13	14	15	16	17	18	19
8	4		2		2		1										9/ 0,19	
12	5		4		4		3									1	17/ 1,13	0,3
16	13		10		9		7							1		3	43/ 5,83	1,3
20	28		21		18		12							3		8	90/ 21,91	3,7
24	26		20		18		11							3		9	87/ 34,48	4,1
28	11		10		8		6							2		4	41/ 24,15	2
32	3		2		2		1									1	9/ 7,49	0,3
36	2		1		1												4/ 3,94	
-																	0/ 0	
-																	0/ 0	
итого, шт	92		70		62		41							9		26	300	11,7
итого, куб.м.	30,0		22,7		19,8		13,1							3,9		9,8	99,3	13,8
итого, куб.%	30,2		22,9		19,9		13,2							3,9		9,9	100	13,8

Порода1: Г. СКС породы: 2,85.

Ступени толщины см	Количество деревьев по категориям состояния, шт.																Всего	
	1		2		3		4		5		5 (а,б,в)			5 (г,д,е)			шт./ куб.м.	в т.ч. подлежит рубке, %
	Н	З	Н	З	Н	З	Н	З	Н	З	Н	З	О	Н	З	О		
1	2	3	4	5	6	7	8	9	10	11	12	13	14	15	16	17	18	19
8	1																1/ 0,03	
12	1		1		1		1									1	5/ 0,4	1
16	2		2		1		1							1		1	8/ 1,36	1,9
20	8		6		4		4							3		4	29/ 8,7	6,7
24	10		7		6		5							3		5	36/ 16,92	7,5
28	5		4		3		3							2		3	20/ 13,6	4,8
32	1		1		1		1									1	5/ 4,75	1
36	1																1/ 1,24	
-																	0/ 0	
-																	0/ 0	
итого, шт	29		21		16		15							9		15	105	22,9
итого, куб.м.	13,1		9,2		7,3		6,8							3,9		6,8	47,1	22,7
итого, куб.%	27,9		19,5		15,5		14,4							8,3		14,4	100	22,7

Порода2: Д. СКС породы: 2,38.

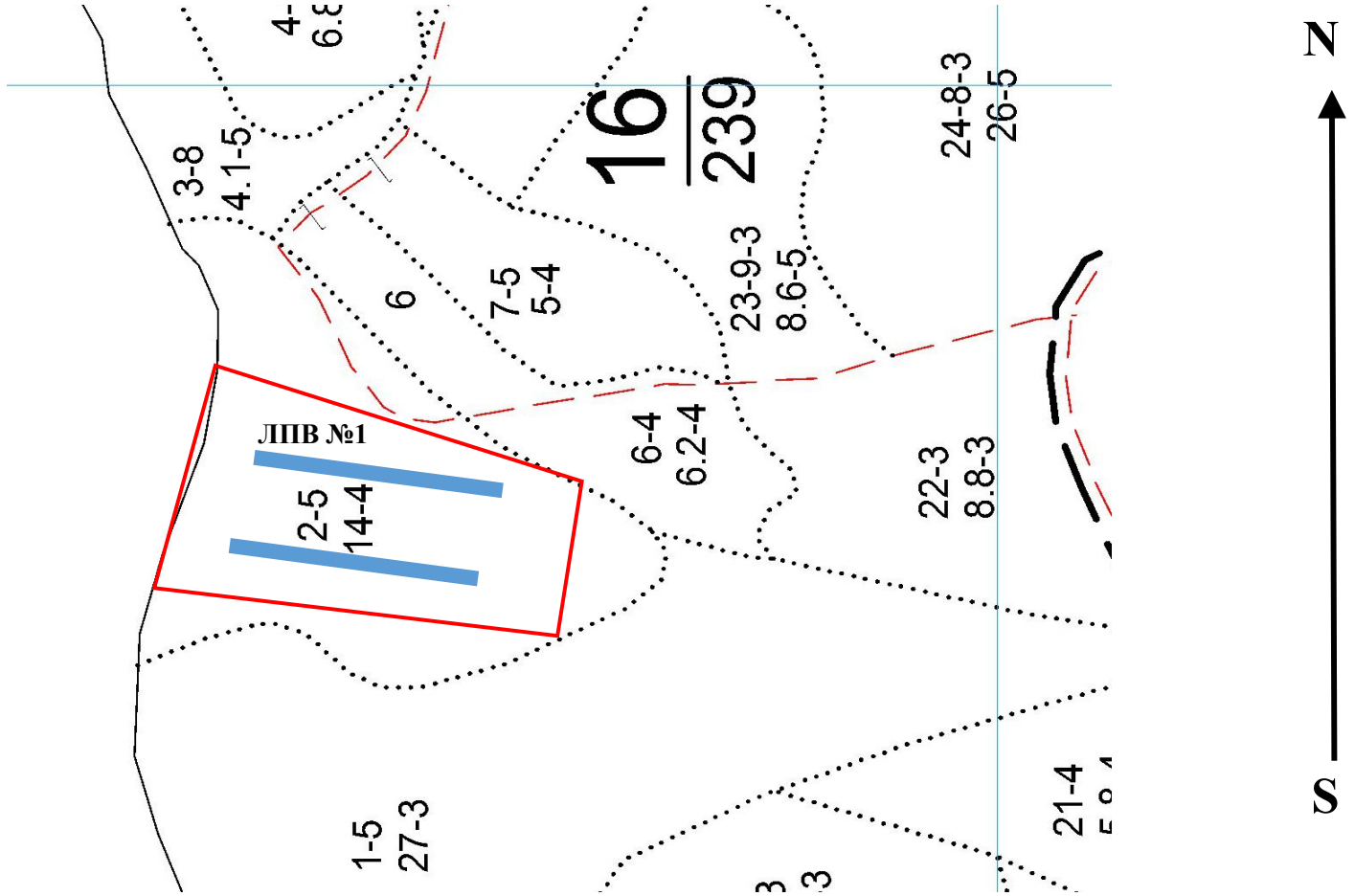
Ступени толщины см	Количество деревьев по категориям состояния, шт.																Всего	
	1		2		3		4		5		5 (а,б,в)			5 (г,д,е)			шт./ куб.м.	в т.ч. подлежит рубке, %
	Н	З	Н	З	Н	З	Н	З	Н	З	Н	З	О	Н	З	О		
1	2	3	4	5	6	7	8	9	10	11	12	13	14	15	16	17	18	19
8	1		1		1												3/ 0,06	
12	1		1		1												3/ 0,18	
16	2		2		2		1									1	8/ 0,96	1,1
20	7		7		6		2									2	24/ 5,04	2,2
24	8		9		8		3									3	31/ 10,54	3,3
28	4		5		4		2									1	16/ 8	1,1
32	1		1		1												3/ 2,04	
36	1		1		1												3/ 2,7	
-																	0/ 0	
-																	0/ 0	
итого, шт	25		27		24		8									7	91	7,7
итого, куб.м.	8,1		8,9		7,9		2,6									2,1	29,6	7,1
итого, куб.%	27,4		30		26,7		8,8									7,1	100	7,1





### Абрис участка леса

Масштаб 1:10000



Условные обозначения:		граница ЛПВ №1		ленты перечета	
-----------------------	--	----------------	--	-------------------	--

№ квартала	№ выдела	№ ЛПВ выдела	Размеры ленты (круговой площадки) перечета				Координаты ПП		
			№ ленты	Длина, м	Ширина, м	Радиус, м			Площадь, га
16	2	1	1	200	20	-	0,40	42.439706°	47.601455°
								42.438119°	47.602693°
			2	200	20		0,40	42.441367°	47.603212°
								42.440846°	47.601388°

#### Пространственное размещение лесопатологических выделов

Номера точек	Координаты		Длина, м
1->2	42,44092°	47,60265°	241,3
2->3	42,43931°	47,60074°	360,9
3->4	42,43673°	47,60325°	290,3
4->1	42,43837°	47,60592°	397,3

Исполнитель работ по проведению лесопатологического обследования:

Фамилия, имя  
и отчество (при наличии)

Исмаилов Абдулбасир Исмаилович Подпись \_\_\_\_\_

Дата составления документа:

06.09.2024 года.

: 24.12.2024





Время: 15.08.2024 10:37:29

Долгота: 42.438856°

Широта: 47.602140°

Описание: Сергокалинское уч. лесничество кв.16 в.2